

私たちが取り組む新しい機器共用スタイル

新型コロナウイルス感染症拡大防止のため、利用者の皆様にご協力をお願いいたします

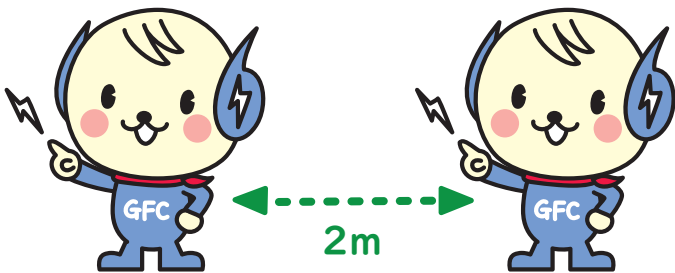
入室時のマスク着用や手洗い・消毒



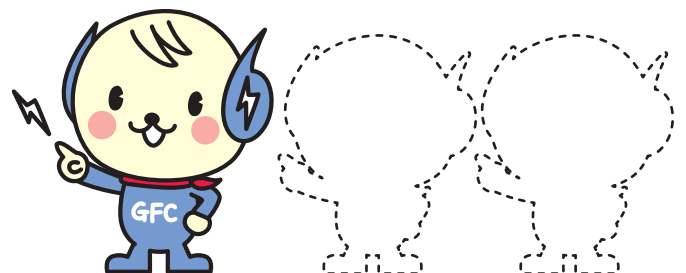
体調不良時の来訪はお控えください



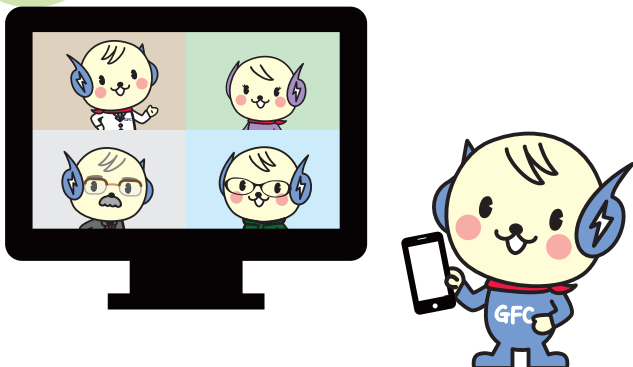
他の人と十分に距離をお取りください



来訪はできるだけ少人数で



相談・講習は極力オンラインやEメールで
やむを得ず対面をご希望の際は事前予約を



使用後の器具・設備の消毒にご協力を

