

# OPEN FACILITY SYMPOSIUM

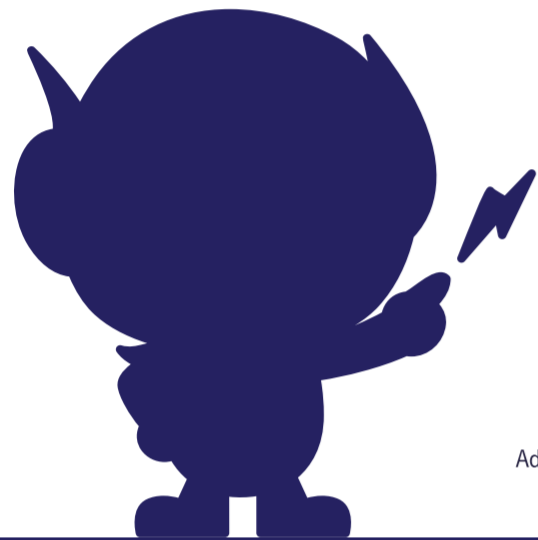
2019. 2. 15 FRI 10:00AM - 5:00PM  
(受付 Registration 9:30AM -)

札幌グランドホテル (札幌市中央区北1条西4丁目)  
Sapporo Grand Hotel (North 1 West 4 Chuo-ku, Sapporo)

情報交換会 5:30PM - 会場: 札幌グランドホテル本館3階 紅葉  
(懇親会) Place: Sapporo Grand Hotel (Momiji, 3rd Flr, main building)  
Banquet 会費: 5,500円 (当日受付にてお支払い下さい)  
Banquet Fee: 5,500 yen (Please pay at the registration desk)

北海道大学オープンファシリティシンポジウムは、今年度で開催6回目を迎えます。  
本年度は先端研究基盤共用促進事業に採択された6拠点の事業経過報告と、  
グローバルファシリティセンターの1年間の活動報告および北海道大学における研究基盤  
活用の方向性をご紹介します。日本の大学や研究機関が目指すべき研究基盤活用の  
あり方を議論する場を提供し、その重要性を改めて表す機会とします。

We're pleased to announce that we will be holding the 6th Open Facility Symposium. In this fiscal year's symposium, the activity progress will be reported by 6 hubs adopted for the Project for Sharing of Advanced Research Infrastructure as well as the annual report from Global Facility Center. The future direction on the utilization of the research infrastructure in Hokkaido University will be mentioned as well. We're hoping that the symposium will be the place for discussing the desirable research infrastructure that Japanese universities or research institutes should aim, and its importance.



## 第一部 Part 1

### 北海道大学 次世代研究基盤戦略 新共用事業採択拠点経過報告 Next-Generation Research Infrastructure Strategy in Hokkaido University

9:30 受付開始  
-10:00 Registration Opens

10:00 開会の辞  
-10:05 Opening Remarks  
西井 準治 GFC センター長  
Junji Nishii, Director of GFC

10:05 基調講演 (質疑 5分)  
-10:35 Keynote Lecture (Q&A 5min)  
文部科学省 科学技術・学術政策局 研究開発基盤課  
Ministry of Education, Culture, Sports, Science and Technology (MEXT)

10:35 平成 28 年度採択 4 拠点: 事業最終年度報告  
-11:30 4 Adopted Hubs in 2016: Final Report

- ファーマサイエンス共用ユニット (PSOU) 前仲 勝実 教授  
Pharma Science Open Unit (PSOU) Prof. Katsumi Maenaka
- ソフトマター機器共用ユニット (SMOU) 出村 誠 教授  
Soft Matter Open Unit (SMOU) Prof. Makoto Demura
- 先端物性共用ユニット (APPOU) 河本 充司 教授  
Advanced Physical Property Open Unit (APPOU) Prof. Atsushi Kawamoto
- マテリアル分析・構造解析共用ユニット (MASAOU) 橋本 直幸 教授  
Material Analysis and Structure Analysis Open Unit (MASAOU) Prof. Naoyuki Hashimoto

11:30 平成 29 年度採択 2 拠点: 経過報告  
-11:50 2 Adopted Hubs in 2017: Current Status

- ナノ物質科学・バイオサイエンス顕微解析ユニット (MANBOU) 柴山 環樹 教授  
Microscopic Analysis for Nano materials science & Bio science Open Unit (MANBOU) Prof. Tamaki Shibayama
- One Health に貢献するオープンファシリティユニット (OHOU) 石塚 真由美 教授  
One Health Open Unit (OHOU) Prof. Mayumi Ishizuka

11:50 全体質疑  
-12:00 Questions & Answers

12:00 昼食  
-1:00pm Lunch Break

## 第二部 Part 2

### 大学の先端研究を支える GFC の取り組み GFC's Effort to Support University's Cutting-Edge Research

1:00 基調講演 (質疑 5分) Keynote Lecture (Q&A 5min)  
-1:30pm 文部科学省 研究振興局 学術機関課  
MEXT

1:30 講演 (質疑 5分) Lecture (Q&A 5min)  
-2:00pm 化学反応創成研究拠点 [ICReDD] (世界トップレベル研究拠点プログラム (WPI) 採択拠点)  
Institute for Chemical Reaction Design and Discovery [ICReDD] (World Premier International Research Center Initiative (WPI))

2:00 招待講演 (質疑 5分) Invited Lecture (Q&A 5min)  
-2:30pm 杉沢 寿志 日本電子株式会社 経営戦略室 副室長 / オープンイノベーション推進室 室長  
Hisashi Sugisawa, General Manager, Open Innovation Promotion Department, Management Strategy Planning Division, JEOL Ltd.

(コーヒープレーク) Coffee Break

3:00 GFC 事業経過報告 (質疑 10分) Activity Reports from GFC (Q&A 10min)  
-3:45pm

- オープンファシリティ部門 部門長 吉沢 友和  
Open Facility Division Tomokazu Yoshizawa, Division Head
- 機器分析受託部門 部門長 岡 征子  
Instrumental Analysis Division Seiko Oka, Division Head
- 試作ソリューション部門 副部門長 中村 晃輔  
Prototype Machining Solution Division Kousuke Nakamura, Vice Division Head
- 設備リユース部門 部門長 江藤 典子  
Reuse & Recycle Division Noriko Etoh, Division Head
- GFC 副センター長 佐々木 隆太  
Vice Director of GFC Ryuta Sasaki

3:45 パネルディスカッション Panel Discussion  
-4:55pm 『持続可能な共用システムの在り方を考える』 Sustainable Sharing System

【モデレーター】●網塚 浩 北海道大学 理学研究院 教授 / GFC アドバイザー  
Facilitator Prof. Hiroshi Amitsuka Faculty of Science, Hokkaido University

【パネリスト】●文部科学省 科学技術・学術政策局 研究開発基盤課  
MEXT  
●文部科学省 研究振興局 学術機関課  
MEXT

- 杉沢 寿志 日本電子株式会社 経営戦略室副室長 / オープンイノベーション推進室室長  
Hisashi Sugisawa, General Manager, Open Innovation Promotion Department, Management Strategy Planning Division, JEOL Ltd.
- 出村 誠 北海道大学 先端生命科学研究院 教授  
Prof. Makoto Demura Faculty of Advanced Life Science, Hokkaido University
- 柴山 環樹 北海道大学 工学研究院 教授  
Prof. Tamaki Shibayama Faculty of Engineering, Hokkaido University
- 西井 準治 北海道大学 理事・副学長  
Junji Nishii, Director/Vice President of Hokkaido University
- 佐々木 隆太 北海道大学 GFC 副センター長  
Ryuta Sasaki Vice Director of GFC, Hokkaido University

4:55 閉会の辞 Closing Statement  
-5:00pm 西井 準治 北海道大学 理事・副学長  
Junji Nishii, Director/Vice President of Hokkaido University

申込方法  
Registration

下記 URL より必要事項を入力の上お申込み下さい ※ 締切: 2019 年 2 月 8 日 (金)  
Please register from the following form. \*Closes on Fri, Feb. 8th, 2019

申込専用フォーム <https://www.cris.hokudai.ac.jp/cris/symposium/>



お問い合わせ  
Contact

北海道大学グローバルファシリティセンター (担当: 中村・江藤)  
Global Facility Center, Hokkaido University (Contact personnel: Nakamura or Etoh)

e-mail: [OF\\_Seminar@cris.hokudai.ac.jp](mailto:OF_Seminar@cris.hokudai.ac.jp)

主催: 北海道大学グローバルファシリティセンター  
Organizer: Global Facility Center, Hokkaido University

共催: 北海道大学大学力強化推進本部、化学反応創成研究拠点  
Co-organizer: Office for Enhancing Institutional Capacity & Institute for Chemical Reaction Design and Discovery, Hokkaido University