

# JEOL JMS-Q1000GC

## 四重極型質量分析計



対応イオン化法

EI

導入方法

GC

通常測定質量範囲

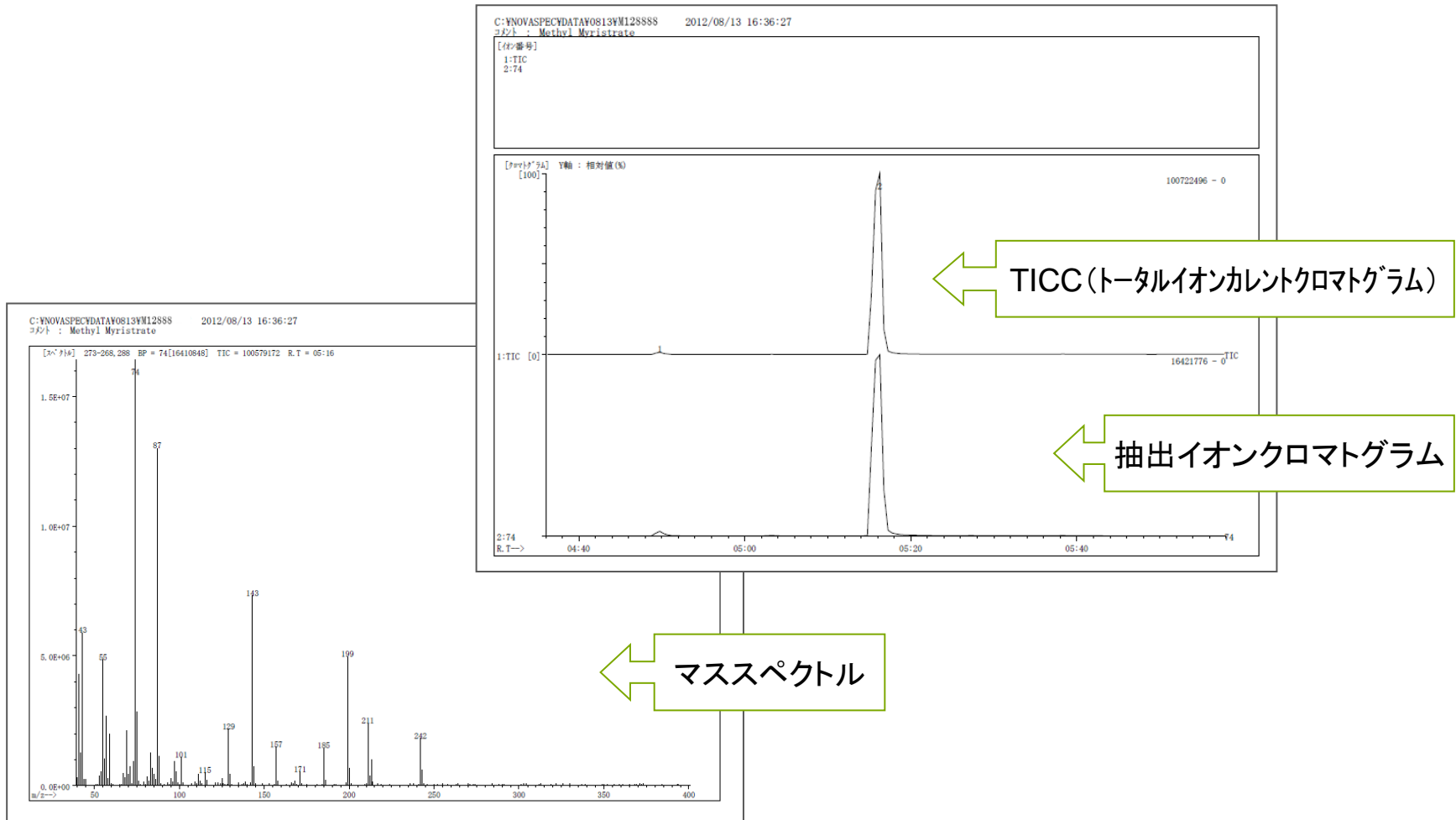
$m/z$  20~600

設定分解能

unit resolution

# 返却データ様式

(例) ※返却様式はサンプルにより異なります



スペクトル測定のみ(精密質量測定は行っていません)

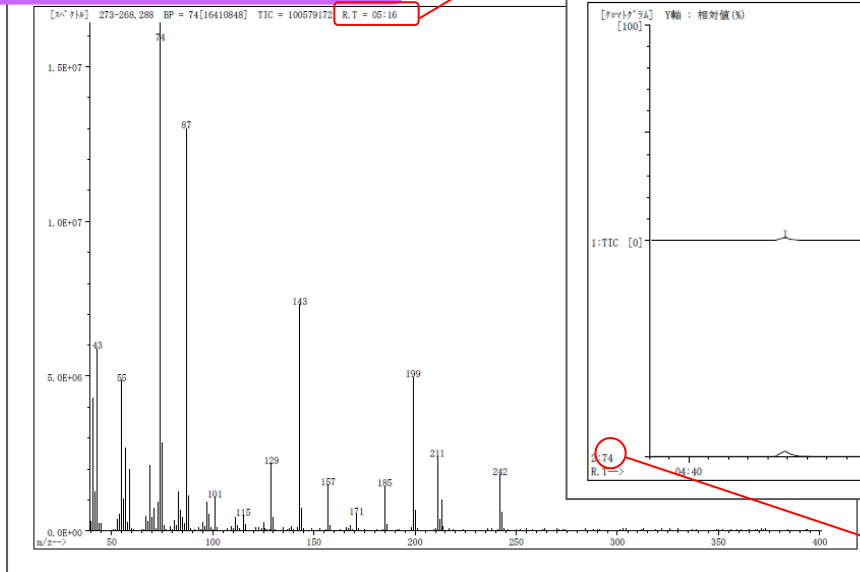
# データの読み方

C:\NOVASPEC\DATA\0813\M128888 ① 2012/08/13 16:36:27 ②  
コメント : Methyl Myristate ③

- ① 受付No.(複数回測定した場合は番号が付きます)
- ② 測定日時
- ③ サンプル名

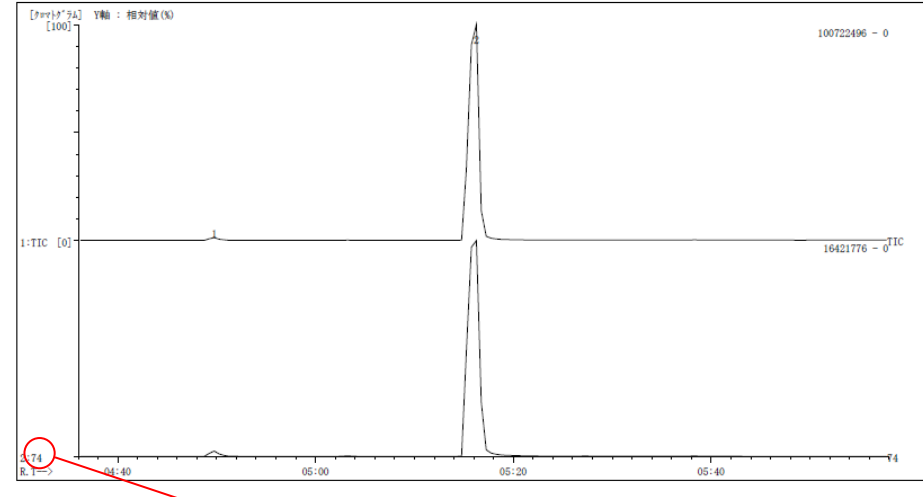
表示スペクトルのリテンションタイム

C:\NOVASPEC\DATA\0813\M12888 2012/08/13 16:36:27  
コメント : Methyl Myristate



C:\NOVASPEC\DATA\0813\M128888 2012/08/13 16:36:27  
コメント : Methyl Myristate

【4#番号】  
1:TIC  
2:74



m/Z 74の抽出イオンクロマトグラム